

訂購編號: **CO-08W-X-Y-Z**

外六角邊  
22.22 Hex.  
(7/8 inch)

3/4"-16UNF-2A

④

③

②

①

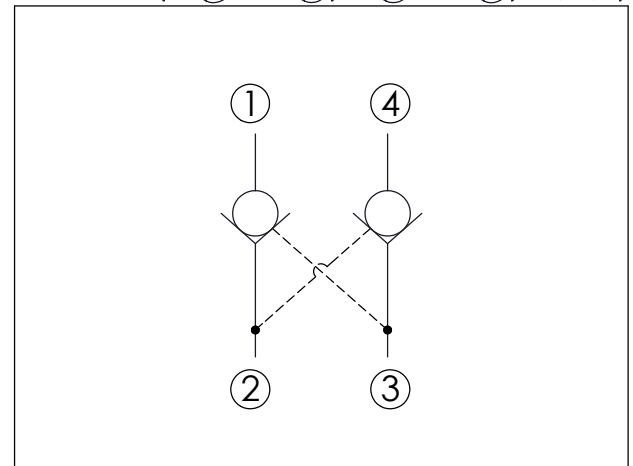
8

定位肩部

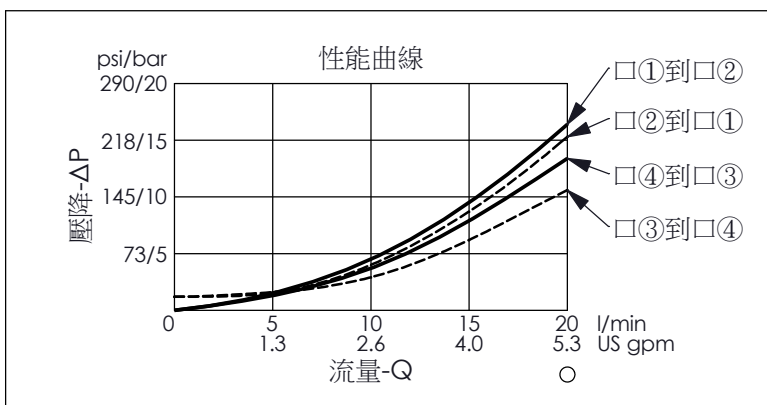
55.8

尺寸單位:mm

目錄上的結構、尺寸、資訊僅供參考



技術參數		
額定壓力:	240	bar
額定流量:	19	l/min
	(參考性能曲線圖)	
成型孔:	08W-4	
安裝扭矩:	25 - 35	Nm
重量:	0.073	kg
· 最大內漏量約 (5 滴/分鐘./210 bar)		



X	結構設計選項	
43	導壓比 3:1	
4C	導壓室密封 導壓比 3:1	

Y	控制彈簧選項	
	開閥壓	
17	1.7 bar (僅提供 X=43型)	
60	6.0 bar	
95	9.5 bar	

Z	控制方式選項	
N	不可調	