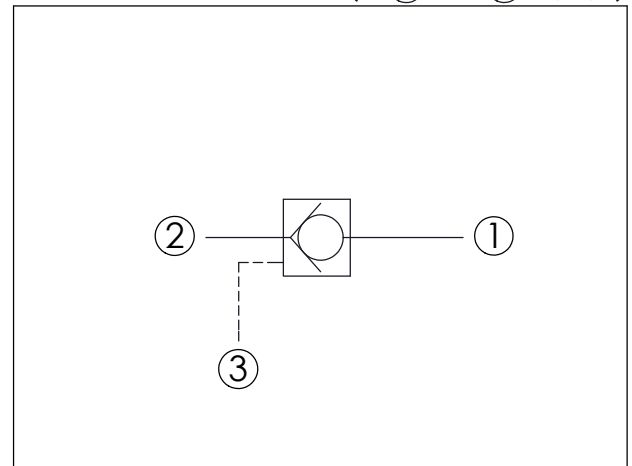


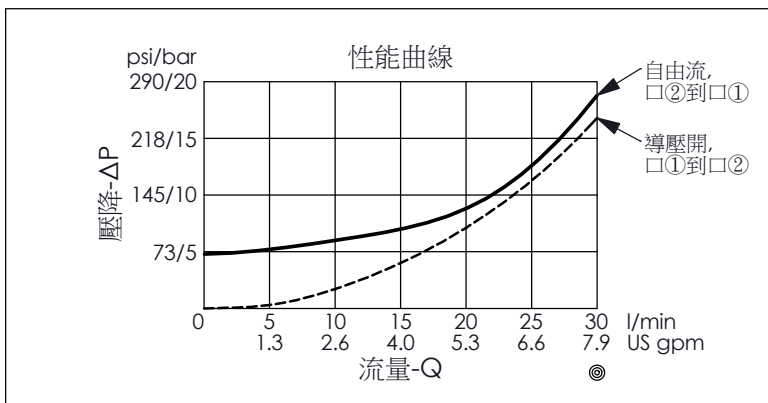
訂購編號: **CO-08WC-X-Y-Z**

尺寸單位:mm

目錄上的結構、尺寸、資訊僅供參考



技術參數		
額定壓力:	350	bar
額定流量:	30	l/min
(參考性能曲線圖)		
成型孔:	08WC-3	
安裝扭矩:	25 - 35	Nm
重量:	0.073	kg
· 最大內漏量約 (5 滴/分鐘/350 bar)		



X	結構設計選項	
33	② 通 ① (自由流)	導壓比 3:1
3C	② 通 ① (自由流)	導壓室密封 導壓比 3:1

Y	控制彈簧選項	
	② 通 ① 開閥壓	
50	5.0 bar	

Z	控制方式選項	
N	不可調	