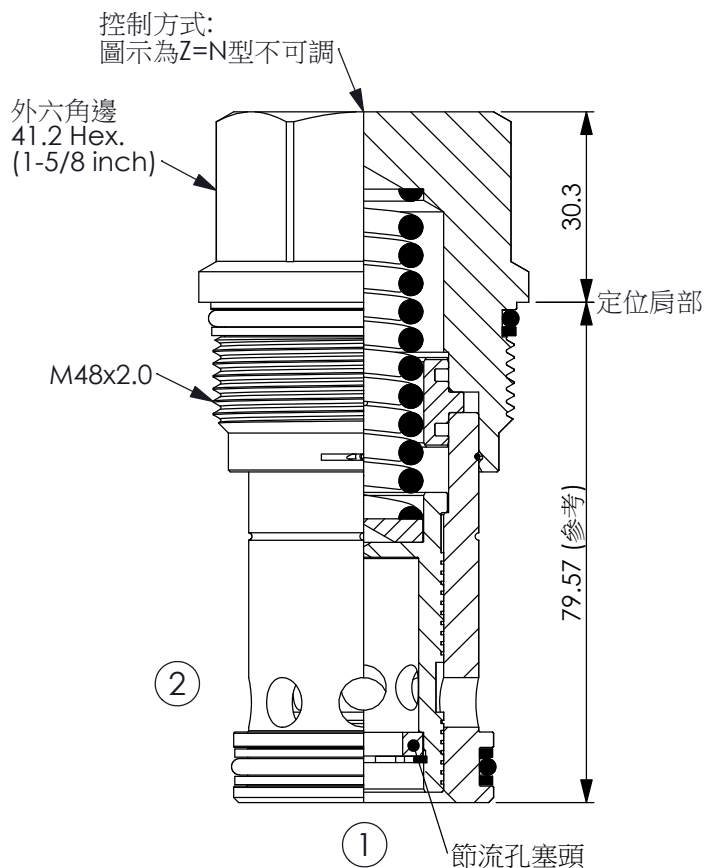


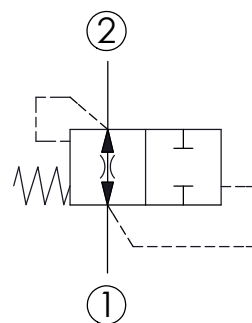
訂購編號:

**HB-18A-X-Y-Z**



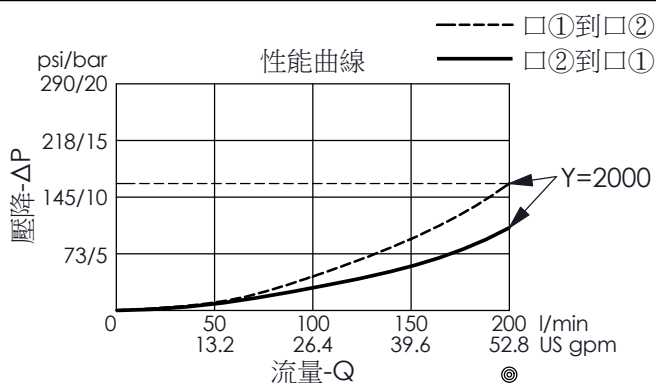
尺寸單位:mm

目錄上的結構、尺寸、  
資訊僅供參考



### 技術參數

額定壓力:	350	bar
額定流量:	4 - 200	l/min
成型孔:	18A-2	
安裝扭矩:	465 - 500	Nm
重量:	0.915	kg



**X**

結構設計選項

**20**

標準型

- 最大內漏量約 (80 cc/min./70 bar)
- 此閥是設計在當油管破裂時的保護。因為當油管破裂時，□①到□②流量會增加，直到此閥的設定流量時關閉。

**Y**

工廠設定流量 (□①到□②)

<b>0500</b>	50 LPM	
<b>1000</b>	100 LPM	
<b>2000</b>	200 LPM	

- 工廠設定的流量約為客戶指定流量的±10%
- 設定流量必需比客戶的系統最大流量大25%以上，客戶必需於訂購時提供設定流量值，建議一般為正常使用流量的1.5倍。

**Z**

控制方式選項

**N**

不可調

