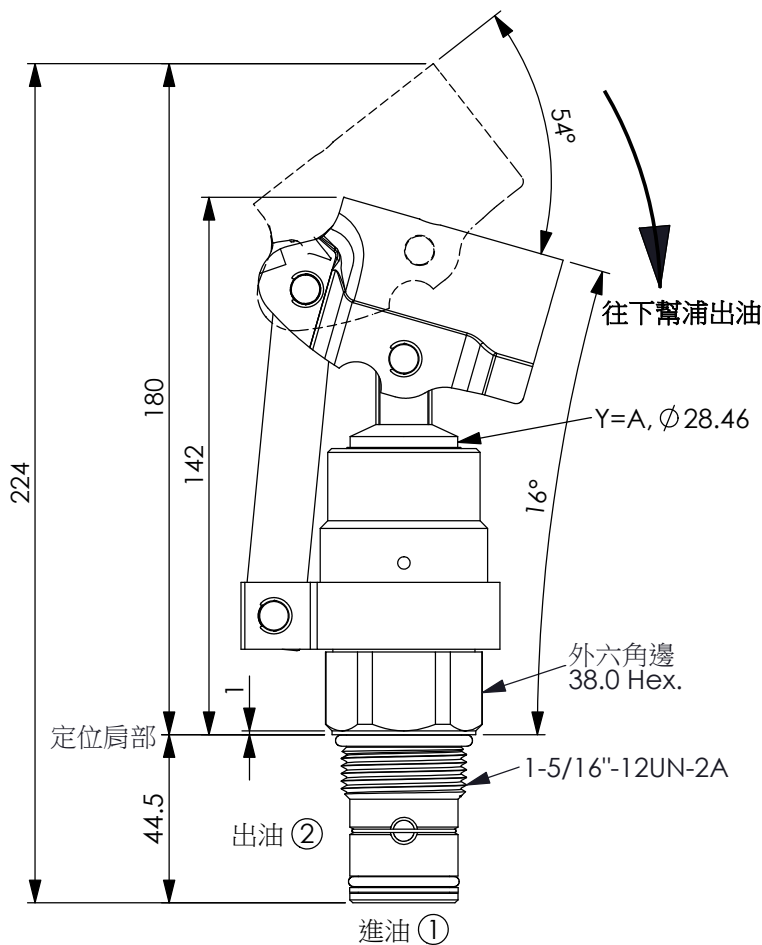


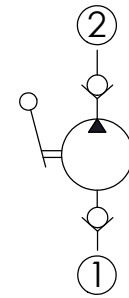
訂購編號:

HP-16W-X-Y-Z



尺寸單位:mm

目錄上的結構、尺寸、資訊僅供參考



技術參數

額定壓力:	210	bar (在孔②)
最大壓力:	350	bar (在孔②)
手動操作建議最高壓力:	110	bar (1600 psi)

成型孔: 16W-2

安裝扭矩: 60 - 70 Nm

重量: 1.35 kg

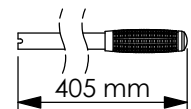
操作把手必須分開訂購

操作把手訂購編號:

7GYAG001

(空心不鏽鋼)

操作把手長度: 405 mm (約 235 Nm)

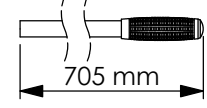


操作把手訂購編號:

7GYAG006

(空心不鏽鋼)

操作把手長度: 705 mm (約 400 Nm)

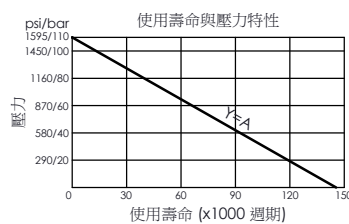
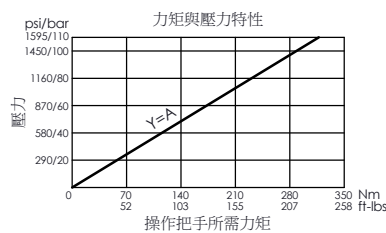
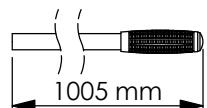


操作把手訂購編號:

7GYAG010

(實心不鏽鋼)

操作把手長度: 1005 mm (約 580 Nm)



X

結構設計選項

20

往下幫浦出油

· 若需要往上幫浦出油, 歡迎向本公司銷售部門洽詢。

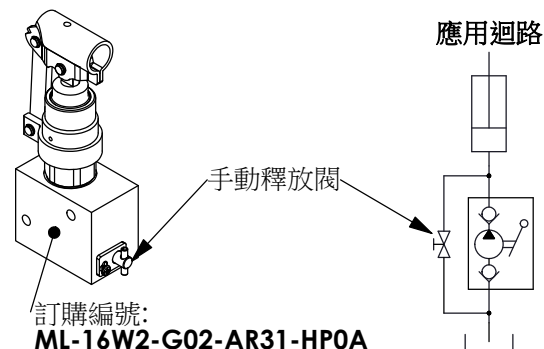
Y

排量選項

A

21.3 c.c. 每次上下

應用迴路



· 請參考詳細說明 J.990.108.T HP手動幫浦操作把手。

Z

控制方式選項

N

不可調