

訂購編號:

PD-11A-X-Y-Z

順時針方向旋轉螺桿
增加設定壓力

3/8"-24UNF-2A

外六角邊
14.27 Hex. (9/16 inch)
旋緊扭矩 9 - 10 Nm
適用於CH (5JAA097)
塑膠防調封蓋

Ø19

外六角邊
22.22 Hex.
(7/8 inch)

油箱 ③

M20x1.5

進油 ②

減壓口 ①

內六角邊
4.0 Hex.

控制方式:
圖示為Z=L型螺桿

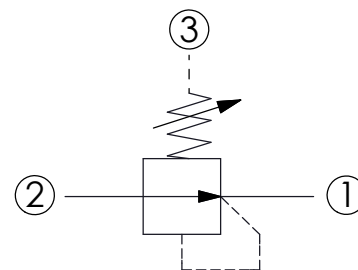
76

定位肩部

35.05 (參考)

尺寸單位:mm

目錄上的結構、尺寸、
資訊僅供參考



技術參數

額定壓力:	350	bar
額定流量:	40	l/min
(參考性能曲線圖)		
成型孔:	11A-3	
安裝扭矩:	40 - 50	Nm
重量:	0.193 (Z=L)	kg

此閥為直動型結構、耐污染
所有彈簧規格的進油口壓力皆可達到350 bar

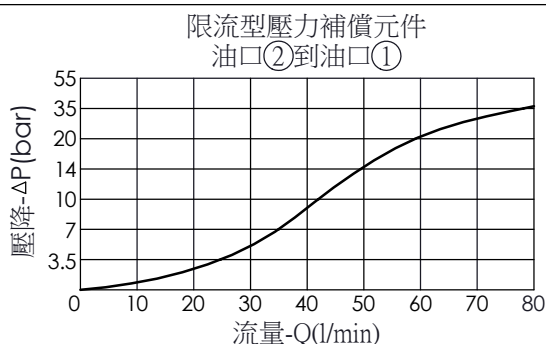
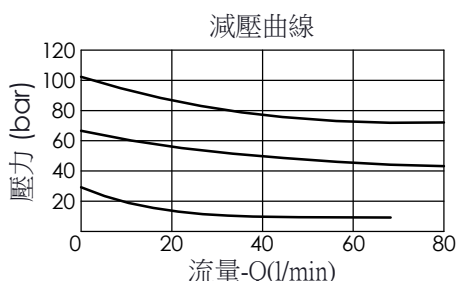
X

結構設計選項

3J

減壓閥(無洩壓功能)

- 最大內漏量約 (30 cc/min./70 bar)
- 因為此閥沒有洩壓功能,在封閉狀態(口①到口②沒有流量)使用時要特別留意,迴路減壓側邊非常低的流量會造成壓力持續明顯上升,口①的壓力不會停在設定的彈簧壓力,而會根據流量逐漸往口②的壓力上升。
- 當LP-*30的壓降14 bar,節流孔無法滿足客人對大流量的需求時,我們建議選用有較大節流孔的PD-*3J,而且可調整較高的壓降,得到較高的通過流量。



Z

控制方式選項

L

標準內六角螺桿



LP

標準內六角螺桿
外部金屬元件不鏽鋼



C

不鏽鋼材質
防調封蓋



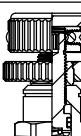
CP

不鏽鋼材質
防調封蓋
外部金屬元件不鏽鋼



K

調鈕附設定鈕
(訂購編號: 6ZAK001)



Y

控制彈簧選項

調壓範圍

A

35 - 210 bar (標準設定壓力 50 bar)

B

3.5 - 105 bar (標準設定壓力 14 bar)

D

1.7 - 55 bar (標準設定壓力 14 bar)

E

1.7 - 28 bar (標準設定壓力 14 bar)

S

1.7 - 14 bar (標準設定壓力 7 bar)

W

50 - 315 bar (標準設定壓力 70bar)