

訂購編號: **RP-12WA-X-Y-Z**

內六角邊
4.0 Hex.

控制方式:
圖示為Z=L型螺桿

3/8"-24UNF-2A

外六角邊
14.27 Hex. (9/16 inch)
旋緊扭矩 9 - 10 Nm
適用於CH (5JAA097)
塑膠防調封蓋

Φ25

L=56
K=63

外六角邊
32.0 Hex.

定位肩部

2

1-1/16"-12UN-2A

44.7

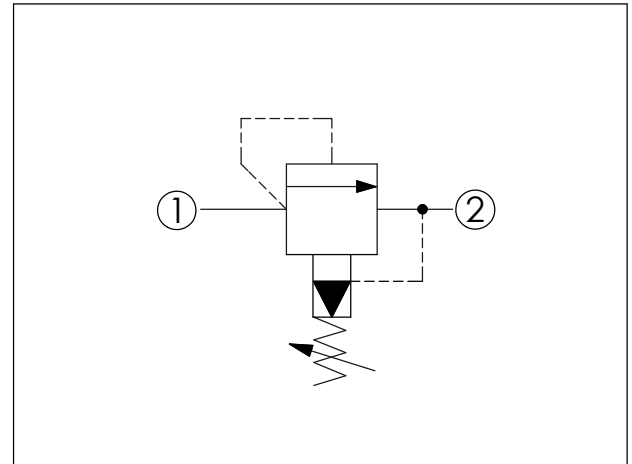
出油 ②

* Φ23.8

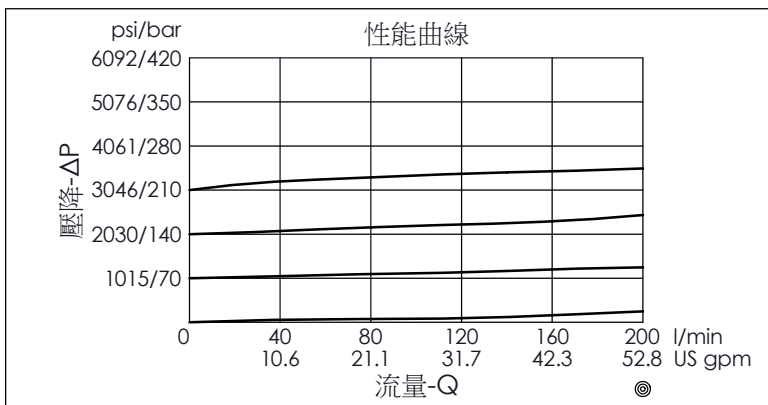
進油 ①

尺寸單位:mm

目錄上的結構、尺寸、
資訊僅供參考



技術參數		
額定壓力:	350	bar
額定流量:	200	l/min
(參考性能曲線圖)		
成型孔:	12WA-2 (12WB-2) (若需要大流量或低壓降, 建議使用12WB-2成型孔)	
安裝扭矩:	54 - 66	Nm
重量:	0.288 (Z=L)	kg
油口②可承受全壓。若應用於交叉洩壓迴路, 請務必考量滑軸內漏量, 並洽詢本公司銷售部門。如需快速反應及低內漏特性, 建議參考RD系列。		



X	結構設計選項	
26	① 到 ② (P 到 T)	
<ul style="list-style-type: none"> 響應時間=10 ms 最大內漏量約 (50 cc/min./70 bar) 		

Y	控制彈簧選項	
	調壓範圍(客戶可指定設定壓力)	
A	7 - 210 bar (標準設定壓力 70 bar)	
B	3.5 - 105 bar (標準設定壓力 70 bar)	
C	10.5 - 420 bar (標準設定壓力 70 bar)	
D	1.7 - 55 bar (標準設定壓力 28 bar)	
E	1.7 - 28 bar (標準設定壓力 14 bar)	
N	4 - 55 bar (標準設定壓力 28 bar)	
Q	4 - 28 bar (標準設定壓力 14 bar)	
W	10.5 - 315 bar (標準設定壓力 70 bar)	

Z	控制方式選項	
L	標準內六角螺桿	
K	調鈕附設定鈕 (訂購編號: 6ZAK001)	
C	不鏽鋼材質 防調封蓋	