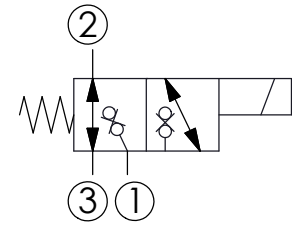
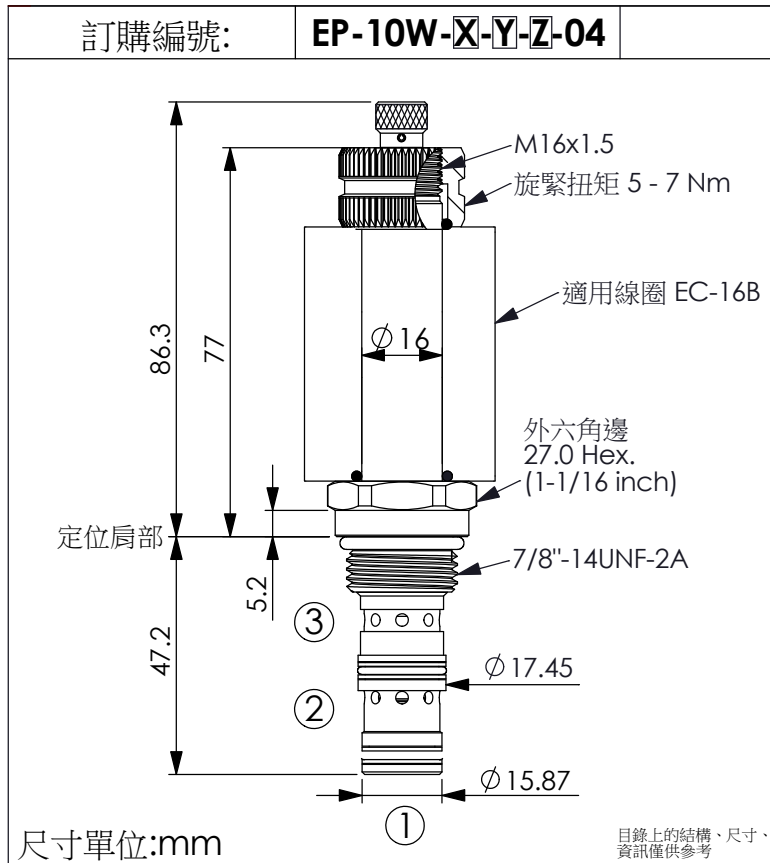
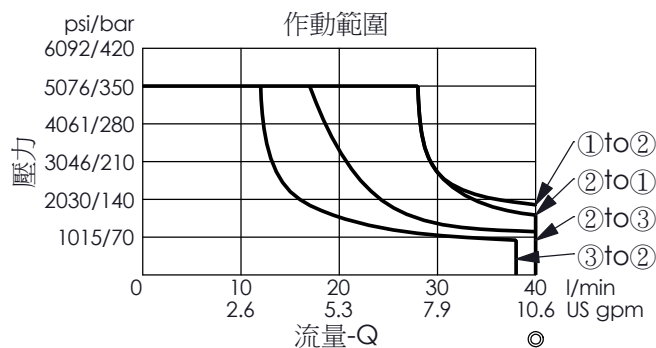
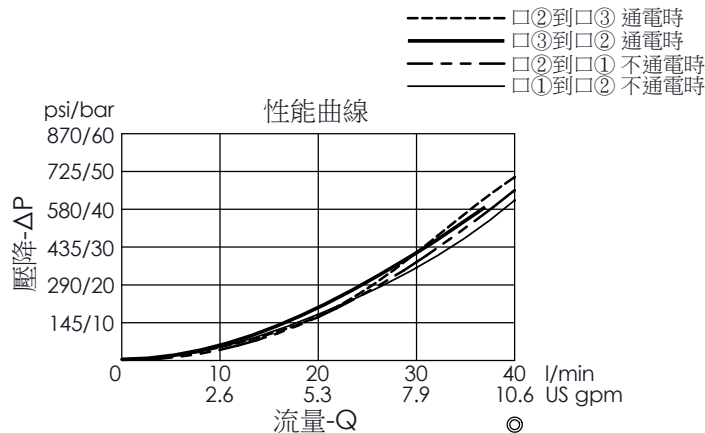


提動軸型電磁方向閥(直動型) (3口2位方向閥, 快速反應型)



技術參數

額定壓力:	350	bar
(參考性能曲線圖)		
額定流量:	25	l/min
(參考性能曲線圖)		
反應時間:	30 - 50	ms
成型孔:	10W-3	
安裝扭矩:	44 - 56	Nm
重量:	0.209 (Z=N)	kg



此曲線或數據僅供參考, 因為取決於客人使用的壓力、流量、液壓油黏度、清潔度、溫度等條件而有所不同

最大內漏量約: 0.15 cc/每分
(3 滴/每分) 壓降 350 bar 時

液壓油黏度、清潔度、溫度等級:
請參閱 WINNER 技術資訊
(T.101.101.T 液壓油(A)黏度)
(T.101.102.T 液壓油(B)清潔度)
(T.101.103.T 液壓油(C)溫度)

線圈需要的最低電壓
額定電壓的 90 %

線圈必須分開訂購

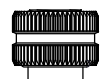
安裝位置: 不限制

X 結構設計選項

3C 3 口、26 瓦線圈
Ø 16 mm 磁管
快速反應型

Z 輔助裝置選項

N 不可調



M 旋鈕輔助裝置



Y 油路方向功能選項

54 直動型提動軸
3口2位方向閥

當不通電時,此閥口①封閉,口②及口③雙向流動。
當通電時,此閥口③封閉,口①及口②雙向流動。